

7 ÉVÉNEMENTS À NE PAS MANQUER

30 ans
Lausanne
Capitale
Olympique

15 ET 16 JUIN

Panathlon Family Games à Vidy

Découvrez en famille plus de 40 sports différents à l'occasion des Panathlon Family Games.
Gratuit, sur inscription.

18 JUIN

Cours de sport géants à l'esplanade de Montbenon

Bougez en plein air et participez à un ou plusieurs des 3 cours collectifs géants sur l'esplanade de Montbenon. Ces sessions de yoga, danse et bodycombat sont encadrées par des coaches et ouvertes à toute la population.
Gratuit, sur inscription.

19 JUIN

Cortège des écoles

Le traditionnel cortège de fin d'année des classes enfantines lausannoises mettra le sport à l'honneur grâce à de magnifiques costumes préparés par les élèves.

20 JUIN

Course m2 Challenge à Ouchy

6 équipes de chacune 70 personnes feront la course contre une rame du m2 depuis l'arrêt Ouchy-Olympique jusqu'au terminus Croisettes. Un défi inédit à vivre en direct sur l'écran géant de la Fan Zone Euro 2024 ou tout au long du parcours pour encourager les équipes.

23 JUIN

Course Lausanne Capitale Olympique au Stade de la Tuilière

L'édition 2024 de la Course Lausanne Capitale Olympique s'annonce pleine de surprises avec un parcours inédit d'environ 12 km qui vous fera (re)découvrir la ville de manière insolite «hors des sentiers battus».
Gratuit, sur inscription.

22 JUIN

Rencontre musique classique et hip-hop à la villa Mon-Repos

L'Amphithéâtre de la villa Mon-Repos accueillera une rencontre insolite mêlant culture et sport dans un cadre idyllique.
Gratuit, sans inscription.

21 JUIN

Inauguration de la vasque olympique JOJ 2020 à l'Espace Fair-Play

Héritage des Jeux Olympiques de la Jeunesse Lausanne 2020, la vasque olympique sera installée et inaugurée à l'Espace Fair-Play de Vidy.
Gratuit, sans inscription.



Retrouvez toutes les infos pratiques sur www.depuis1994.ch

Relevez le défi électrique et à vous les économies!

Energies — En vous lançant dans le défi électrique d'équiwatt, vous diminuerez votre facture. Les 100 ménages qui réaliseront le plus d'économies d'électricité en une année recevront des bons d'achat pouvant aller jusqu'à CHF 1'000.--.

Dans un contexte où les dépenses augmentent, notamment celles liées à l'électricité, équiwatt

lance le défi électrique. L'objectif: vous soutenir face à l'augmentation du coût de la vie en vous accompagnant dans la réduction de votre consommation d'électricité et de votre facture.

Inscrivez-vous jusqu'au 23 juin et tentez de gagner:

- 1 x CHF 1000.--*
- 2 x CHF 500.--*
- 2 x CHF 300.--*
- 5 x CHF 200.--*
- 90 x CHF 100.--

Un cadeau est offert aux 100 premières inscriptions.

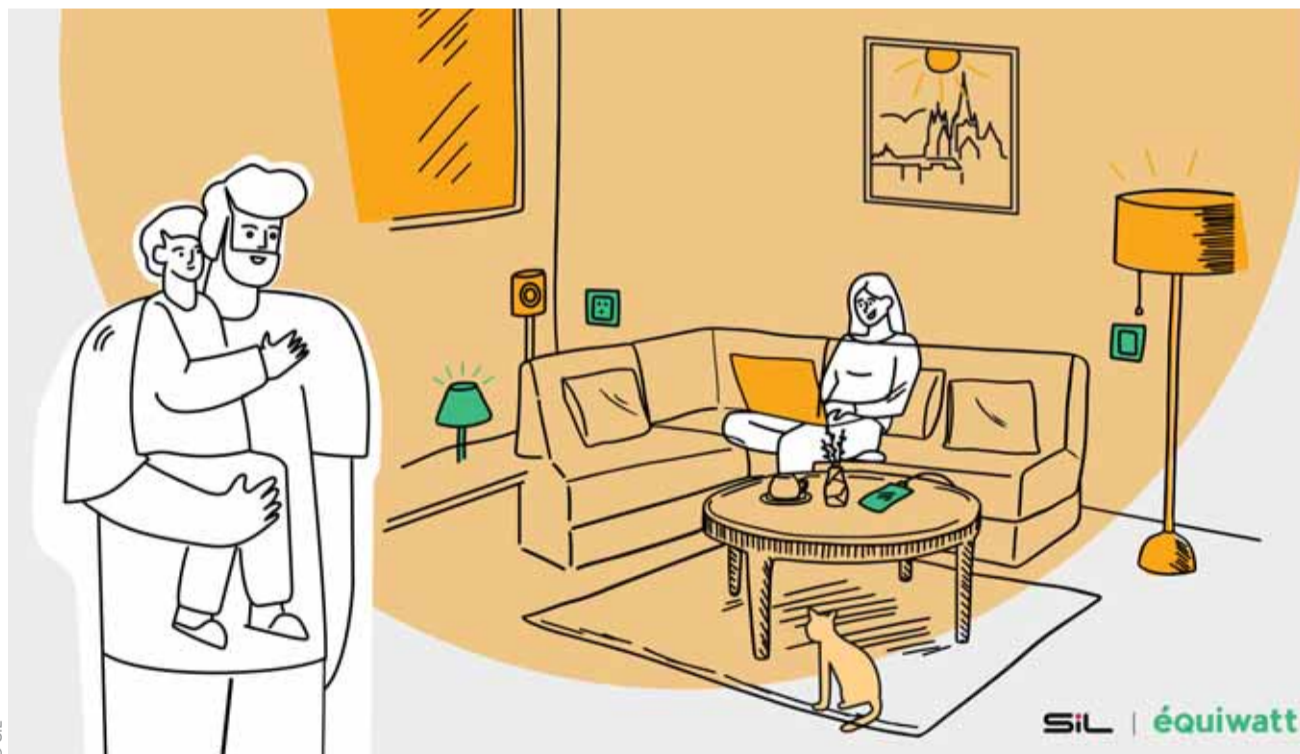
*Ces gains sont doublés pour les personnes bénéficiant de certaines prestations sociales.

Rendez-vous sur ce lien ou scannez le code QR.



→ www.equiwatt.ch/concours

Un soutien actif dans la durée
Pour vous aider à économiser de l'électricité, tout au long du challenge, vous recevrez des astuces pratiques et des offres exclusives directement dans votre boîte e-mail. «De petits gestes peuvent faire une grande différence», déclare Alexane Dubois, responsable des campagnes d'incitation au changement de comportement d'équiwatt. «En remplaçant ses vieilles ampoules, en débranchant les appareils en veille ou en utilisant des appareils économes en énergie, tout le monde peut contribuer à réduire sa consommation d'électricité et ses coûts. Il s'agit également d'un engagement en faveur de notre planète car, en consommant moins d'énergie, nous contribuons à la lutte contre le changement climatique.»
Pour voir les résultats, il suffit de noter votre relevé de compteur



Un défi est lancé pour réduire votre consommation et votre facture d'électricité.

électrique au début et à la fin du défi. Ensuite, votre consommation de l'année sera comparée à celle de l'année précédente.

Des efforts récompensés

Les 100 ménages qui auront fait les économies les plus impressionnantes seront récompensés avec des cartes Enjoy Lausanne d'un montant pouvant aller jusqu'à CHF 1000.--. Les gains seront même doublés pour les personnes bénéficiant de certaines prestations sociales. «Ce défi incarne une approche solidaire et durable de la

gestion de l'énergie à la Ville de Lausanne», poursuit Alexane Dubois.

Les cartes de paiement Enjoy Lausanne sont valables dans tous les commerces partenai-

res, soit plus de 358 enseignes. E. Pillevuit Jarne

→ www.enjoylausanne.ch

équiwatt

Quelques éco-gestes pour bien commencer

- Remplacez vos vieilles ampoules par des ampoules LED qui consomment jusqu'à 10 fois moins d'électricité.
- Eteignez complètement vos appareils plutôt que de les laisser en mode veille. Cela peut représenter jusqu'à 15 % d'économie sur la consommation totale d'électricité.